

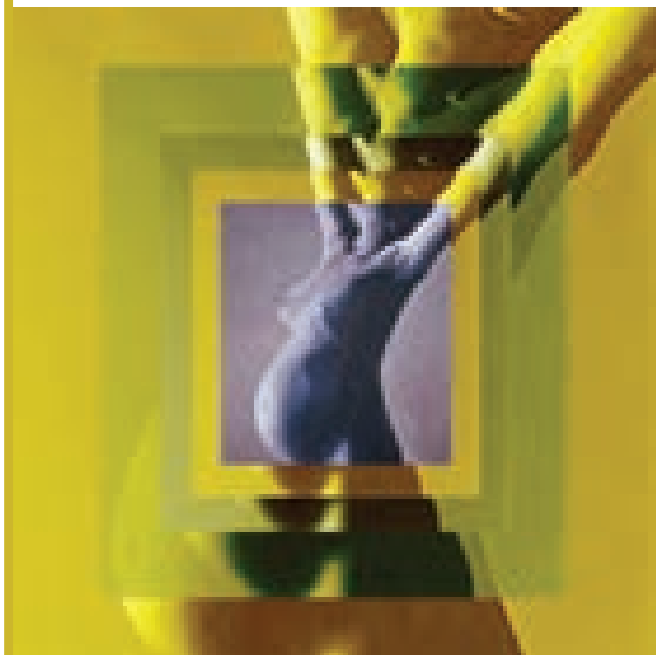
Homöopathie

aus

Plazenta

Muttermilch

Nabelschnurblut



**Produkte
für
Mama & Kind**

**Stadt
Apotheke
Am Marktplatz**

Marktplatz 9 • 79312 Emmendingen
Fon 07641 / 87 63 Fax 5 38 44
info@plazenta-nosode.eu
www.plazenta-nosode.eu



PLAZENTA- WISSEN

Geschichte und Tradition

2

Die Plazenta zwischen Mythos und Heilmittel

Um die Plazenta ranken sich zahlreiche Legenden und viele sehen in ihr das älteste Volksheilmittel der Menschen (Plazenta-Pulver, Plazenta-Essenz). Viele Naturvölker haben die Plazenta als Heilmittel genutzt und es gab verschiedene Bräuche, um durch eine besondere Aufbewahrung der Plazenta ein glückliches und erfolgreiches Leben zu führen (mehr darüber in C. Ennings „Heilmittel aus der Plazenta“). Zum wohl bekanntesten Ritual gehört das Vergraben der Plazenta, um anschließend einen Baum an dieser Stelle zu pflanzen, wohl nicht zuletzt weil die Plazenta in ihrem Aussehen einem Baum ähnelt. So wird es auch heute noch vieler Orts praktiziert.

Die Plazenta - Ihre Aufgaben - Ihr Nutzen

Während der Dauer der Schwangerschaft ist die Plazenta für die Versorgung und für den Schutz des Babys verantwortlich. Die Plazenta übernimmt während der Schwangerschaft die Aufgaben der Organe des Babys, bis diese ausreichend ausgebildet sind. Sie produziert für die Schwangerschaft relevante Hormone, Stoffe der Immunabwehr und schützt vor vielen Schadstoffen und Erregern. Da jede Schwangerschaft anders verläuft, ist jede Plazenta unterschiedlich tätig und schreibt somit ihre eigene Geschichte.

Die Wiederentdeckung der Plazenta als Heilmittel

In Europa konnte man bis zum Ende des 19. Jahrhunderts Plazenta-Pulver in Apotheken kaufen. Doch wer nimmt schon gern die Plazenta eines fremden Menschen oder eines Tieres zu sich? Mit der Zunahme der modernen Arzneimittel verlor die Plazenta daher an Bedeutung. In den letzten Jahren wurde die Plazenta jedoch als Heilmittel wiederentdeckt. Ungefähr seit 1990 setzen Ärzte, Hebammen, Heilpraktiker und Frauen wieder vermehrt auf die Kraft der Plazenta. Inzwischen nehmen viele Mütter ihre Plazenta nach der Geburt mit nach Hause, um sie entweder einzufrieren oder zu Plazenta-Pulver zu trocknen und dann als Hausmittel zu nutzen.

Vor allem in der Homöopathie gibt es für die Plazenta ein großes Spektrum an Anwendungsmöglichkeiten. Wie für jedes homöopathische Arzneimittel. So wurde auch für die Plazenta ein sogenanntes Arzneimittelbild erstellt, in welchem die Situationen und Erkrankungen beschrieben werden, bei denen das Mittel eingesetzt werden kann. Mehr dazu unter „Anwendung der Globuli“.

Plazenta als homöopathisches Heilmittel

3



Die eigene Plazenta als homöopathisches Heilmittel

Bereits aus einem kleinen Stückchen der eigenen Plazenta kann ein homöopathisches Arzneimittel hergestellt werden - eine Plazenta-Auto-Nosode. „Auto“ kommt aus dem Griechischen und bedeutet „selbst“ und wird hier verwendet, weil der Ausgangsstoff für das homöopathische Mittel vom Patienten selber stammt. Als „Nosode“ werden homöopathische Mittel bezeichnet, die aus menschlichen oder tierischen Ausgangsstoffen hergestellt werden - hier aus dem Gewebe der Plazenta. Mit der Plazenta-Auto-Nosode haben Sie eine individuelle homöopathische Familienhausapotheke zur Verfügung.

Die Plazenta als Ausgangsstoff für ein homöopathisches Mittel

Es sollte unbedingt vor der Geburt mit der Hebamme und dem Krankenhaus oder dem Geburtshaus abgesprochen werden, dass die Plazenta nach der Geburt nicht entsorgt wird, damit die ganze Plazenta oder zumindest ein Stück davon ins Probenfläschchen gefüllt (s.u.) oder mit nach Hause genommen werden kann.

Um ein homöopathisches Mittel aus der Plazenta herstellen zu können, ist es wichtig, dass die Qualität der Plazenta nicht verändert wird. Optimal ist es, sich rechtzeitig vor der Geburt ein Probenversandgefäß von der Stadtapotheke am Marktplatz zusenden zu lassen. Die darin enthaltene Lösung enthält nur Bestandteile, welche auch sonst zur Herstellung homöopathischer Zubereitungen verwendet werden und schützt das Plazentagewebe bis zur Herstellung des homöopathischen Mittels.

Ist keine Zeit mehr, sich das Probenversandgefäß vor der Geburt zu bestellen, sollte ein kleines Stück Plazenta (ein ca. erbsengroßes Stück) eingefroren werden. Dieses Stückchen kann dann später unaufgetaut in das Probenfläschchen gegeben werden. Auf keinen Fall sollten Lösungsmittel wie z. B. Formalin zur Konservierung verwendet werden.



PLAZENTA- NOSODEN

Qualität

4

Qualität

Für die Herstellung von homöopathischen Arzneimitteln gibt es eine Vorschriftensammlung - das Homöopathische Arzneibuch (HAB). Im HAB wird die Vorbehandlung des Ausgangsmaterials festgelegt, welche Hilfsstoffe in der Homöopathie erlaubt sind

und wie Potenzierungsschritte durchgeführt werden. Die Stadtapotheke am Marktplatz stellt die Plazenta-Auto-Nosoden nach Herstellungsvorschriften her, welche die Vorschriften des HAB berücksichtigen. Die Potenzierungsschritte werden von Hand durchgeführt, es folgt keinerlei maschinelle Verarbeitung.

Jede Plazenta-Auto-Nosode ist eine aufwändige Einzelanfertigung in Handarbeit. Dabei werden stets die strengen Qualitätsanforderungen an pharmazeutische Betriebe beachtet. Für die Qualität jeder hergestellten Auto-Nosode sind mehrere



pharmazeutische Fachkräfte verantwortlich. Die Mitarbeiter der Herstellung sind gut ausgebildet und werden regelmäßig geschult. Dem Kunden wird somit garantiert, dass die Herstellung zwar individuell aber unter den kontrollierten Bedingungen eines pharmazeutischen Betriebes nach international anerkannten pharmazeutischen Regeln erfolgt.

Anwendungsbeispiele



Anwendung der Globuli

Die Anwendungsempfehlungen für Plazenta- oder Nabelschnurnosoden beruhen auf Erfahrungen von Therapeuten und Hebammen, die in den meisten Fällen mündlich weiter gegeben wurden. Neben den überlieferten Empfehlungen hat Ihre Plazenta durch ihre eigene Entwicklung während der Schwangerschaft ihre individuellen Charakteristika zur Verfügung. Ganz allgemein können Sie im Leben alles mit Plazenta-Nosoden behandeln, was mit Loslassen, Ablösen, gehen lassen zu tun hat. Das kann so alltäglich sein, wie einen fest sitzenden Husten zu lösen, aber auch damit fertig zu werden, daß die Kinder nach der Schulzeit den Rahmen der Familie verlassen. Auch wenn uns die Wechseljahre mit ihren Veränderungen herausfordern, lohnt sich der Einsatz Ihrer Plazenta-Globuli.

Bitte haben Sie daher Verständnis, dass es hier keine festen Einnahmeverordnungen gibt, denn so individuell wir als Menschen sind, so individuell wird homöopathisch behandelt! Sollten Sie hierzu Fragen oder eigene Erfahrungen haben, so stehen wir Ihnen gerne zur Verfügung und freuen uns über Ihre Nachricht.

Potenz	Anwendung	Dosierung	Erläuterungen
D6/C6	Steigerung der Milchproduktion	2-3 Globuli 3-4 mal täglich	wenn z.B. durch Stress die Milchbildung zurückgeht oder das Kind durch einen Wachstumsschub mehr verlangt.
D6/C6	Blähungen, Koliken	Alle 2 Stunden 2 Globuli, bei starken Beschwerden auch häufiger (alle 30-60 min. 3 Globuli, max. 12 mal täglich	Gegebenenfalls kann nach Rücksprache mit der Hebamme auch durchaus ein Versuch mit der Potenz D8/ D12 oder wenn gar keine Besserung eintritt mit der D30 probiert werden.
D6/C6	Hautirritationen-Neugeborene	Therapie erfolgt einmalig. 3 Globuli morgens, 3 Globuli abends	Bedenken Sie auch hier, dass es durchaus zu einer Erstverschlimmerung kommen kann. Gegebenenfalls zur höheren Potenz greifen.
D6/C6	Hautirritationen/ Saisonal bedingte Hautausschläge (Rötungen, „Hitzepickel“)	3 mal täglich 3 Globuli bis zur Beschwerdefreiheit.	Bedenken Sie auch hier, dass es durchaus zu einer Erstverschlimmerung kommen kann. Gegebenenfalls zur höheren Potenz greifen.



PLAZENTA- GLOBULINEN

Anwendungsbeispiele

Potenz	Anwendung	Dosierung	Erläuterungen
D6/C6	Wachstums- und Entwicklungsschübe	3 Globuli täglich für die Mutter. Bis zum Eintritt der Besserung	Die Nährhaftigkeit der Muttermilch wird erhöht. Kind scheint nicht satt zu werden. Dies tritt häufig bei Wachstumsschüben auf. So kann man evtl. das Zufüttern umgehen. Bitte beachten Sie auch den nächsten Punkt D8/C8
D8/C8	Wachstums- und Entwicklungsschübe	3 mal täglich 2 Globuli bis zu Beschwerdefreiheit	Ihr Kind ist schlecht gelaunt und ungeduldig. Z.B.: Wenn es schneller krabbeln will, als es kann.
D8/C8	Zahnungs- beschwerden	Im Akutfall alle 15-30 min. 3 Globuli, bei Besserung 3 mal täglich 3 bis zum Abklingen der Beschwerden.	Zögern Sie nicht zu lange und verabreichen Sie die Globuli gleich bei den ersten Symptomen. Sie können zunächst auch mit der Potenz D6/C6 arbeiten.
D8/C8	Erkältung	Im Akutfall alle 30-60 min. 3 Globuli (max. 12 mal tägl.), bei Besserung 3 mal tägl. 3 bis zum Abklingen der Beschwerden	Zögern Sie nicht zu lange und verabreichen Sie die Globuli gleich bei den ersten Symptomen (Husten, Schnupfen, Schniefen). Sie können zunächst auch mit der Potenz D6/C6 arbeiten. Bei starken Erkältungskrankheiten Erwachsener und Kinder arbeiten Sie mit der Potenz D30/C30
D8/C8	Wundpflege	alle 2 Stunden 2 Globuli	Bei kleineren Schnitt- und Schürfwunden aber auch nach Geburt zur schnelleren Abheilung
D12/ C12	Zyklus- störungen	3 mal täglich 3 Globuli bis zur Beschwerdefreiheit. Beginnen Sie schon 3 Tage vor Periodenbeginn	Bei Schmerzen oder Störungen vor oder während der Periode. Bei stärkeren Beschwerden probieren Sie es mit der Potenz D20/C20 oder D30/C30
D20/ C20	Haut- irritationen/ Milchschorf	Einmalig 3 Globuli	Evtl. probieren Sie zunächst mit D6/C6 zu arbeiten
D20/ C20	Zyklusstö- run- gen	3 mal täglich 3 Globuli bis zur Beschwerdefreiheit. Beginnen Sie schon 3 Tage vor Periodenbeginn.	Bei starken Schmerzen oder Störungen vor oder während der Periode.
D30/ C30	Schlaf- störungen	Für die Mutter 3 Globuli einmalig, für das Baby 1 Globuli	Wenn ihr Kind sehr unruhig schläft, weil es viel Neues gelernt hat.

Anwendungsbeispiele

7



Potenz	Anwendung	Dosierung	Erläuterungen
D30/ C30	Blähungen, Koliken	Einmalig 2 Globuli	Für Mutter und Kind! Bei Stressphasen kann es vorkommen, dass die Milch schwer verdaulich wird.
D30/ C30	Erschöpfungs- zustände	Einmalig 3 Globuli	Keine Energie mehr. Dies kommt vor allem am Anfang häufiger vor.
D30/ C30	Erkältung	Einmal täglich 2 Globuli für das Kind. Mutter: 3 x tägl. 5 Globuli	
D30/ C30	Stress	Einmalig 2 Globuli	Vor Taufe, Familienfeier aber auch Impfung. Für Kind ebenso wie für die Mutter.
D30/ C30	Impfung	Einmalig 2 Globuli	Zur Abmilderung von Impfreaktionen wie z.B. Fieber

Hinweis:

D3/C3 Potenzen bitte nicht verwenden!

Sie dienen der Herstellung von Salben.

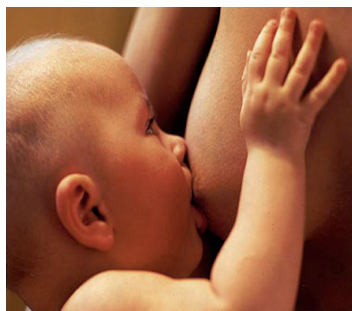
Siehe Kapitel „Salben aus Nosoden“ (Seite 13)

D - oder C - Potenz?

In der Homöopathie wird das Ausgangsmaterial entweder im Verhältnis 1:10 (D-Potenz) oder 1:100 (C-Potenz) "verdünnt" und dieser Prozess mehrfach (D1,D2.... bzw. C1,C2...) wiederholt. Dabei ist weniger die Potenzart, als die Häufigkeit dieser Potenzierung/Dynamisierung ausschlaggebend (potenzia = Kraft, dynamis = Kraft).

C-Potenzen gehen in ihrer Wirkung meist etwas tiefer als D-Potenzen, deren Wirkung eher weicher ist und daher evtl. eine etwas öftere Gabe notwendig wird.

In Deutschland sind D-Potenzen üblicher. In Frankreich, der Schweiz und Asien wird eher mit C-Potenzen behandelt.



Samuel Hahnemann, der "Vater" der klassischen Homöopathie hat selbst mit C-Potenzen gearbeitet. Sie sehen, die Wahl der Potenzart ist eine Bauchentscheidung, daher bestellen Sie die Potenzart, mit der Sie bisher schon Erfahrungen gesammelt haben.



PLAZENTA- NOSODEN

Salben aus Nosoden

8

Salben aus Nosoden

Eine weitere interessante Verwendung der Nosoden aus Plazenta, Muttermilch oder Nabelschnurblut ist deren Einsatz in Salben oder Cremes. Hier dient deren Zusatz als Wirkverstärker. Wird also beispielsweise in einen Windelbalsam eine Autonosode eingearbeitet, so kann von einer noch effektiveren Wirkung ausgegangen werden.

Zur klassischen Herstellung benötigen wir die Stammlösung D3, die Sie uns einfach per Post zusammen mit Ihrer Bestellung einsenden. Wir verwenden einen kleinen Teil davon und senden Ihnen die Stammlösung mit Ihrer frisch hergestellten Salbe wieder zurück...für zukünftige Wünsche.

Selbstverständlich verarbeiten wir auch jede andere von Ihnen gewünschte Potenz. Bitte sprechen Sie uns darauf an.

Homöopathische und Schüßler-Salben bieten wir Ihnen in den Mengen 20g, 50g und 100g an.

Gut zu wissen:

Jeder Mensch reagiert anders und daher können bei entsprechender Disposition auch einmal allergische Reaktionen auf Arzneimittel auftreten. Um sicher zu gehen, können Sie die Salbe zunächst auf einer kleinen Stelle in der Armbeuge auftragen. Wenn nach ca. 15 min. keine Reaktion (Rötung, Juckreiz, Schwellung) eintritt, ist die Zubereitung verträglich.

Unsere Empfehlungen und Hinweise haben wir sorgsa für Sie zusammengetragen. Ihre Behandlung oder die Behandlung Ihrer Familienmitglieder unterliegt Ihrer eigenen Verantwortung. Es liegt uns am Herzen Sie darauf hinzuweisen, aufmerksam und gewissenhaft mit Arzneimitteln und Ihrer Gesundheit umzugehen. In Zweifelsfällen wenden Sie sich bitte umgehend an Ihren Arzt, Ihre Hebamme oder Ihre/n Heilpraktiker/in.

Anwendungsgebiete Schüßler Salben

- Nr. 1: Verhornungen, Hämorrhoiden, Krampfadern, Nagelpilz
- Nr. 2: Schleimbeutelentzündungen, Lymphdrüenschwellungen, eitrige Hautausschläge
- Nr. 3: Erste-Hilfe-Salbe, frische Wunden, Prellungen
- Nr. 4: Herpesartige Ausschläge, Hühneraugen, Warzen
- Nr. 5: Nervenschmerzen, Muskelschwäche, kreisrunder Haarausfall
- Nr. 6: Hautjucken, rheumaartige Gliederschmerzen
- Nr. 7: Hautjucken im Alter, Schuppenflechte, Nervenschmerzen
- Nr. 8: Gürtelrose, Herpes, Akne, Wundsein kleiner Kinder
- Nr. 9: Milchschorf, Furunkel, beginnende Brustentzündung
- Nr. 10: Hautpilz, Hühneraugen, Wundrose, eitrige Hautausschläge, Erfrierungen
- Nr. 11: Nässende Ekzeme an Händen und Füßen, schlecht heilende Wunden, Fußschwien



Aufbewahrung Ihrer Globuli in praktischen Etuis

Etui aus Leder für 5 x 10g Globuli 24,95 €
Rot, Blau, Schwarz, Orange



Etui aus Leder für 5 x 20g Globuli 29,95 €
Pink, Rosa, Pistazie, Hellgrün, Blau, Rot, Schwarz



Alu-Etui für 9 x 1g 12,95 €
mit Gläschen und Etiketten,

Alu-Etui für 17 x 1g 18,95 €
mit Gläschen und Etiketten

Jeweils in Hellblau, Dunkelblau, Grün, Lila, Rot, Silber





PLAZENTA- NOSODEN

Preise

10

Preise* für homöopathische Nosoden

Komplett-Set à 10g Globuli

D6, D8, D12, D20, D30	79,00 €
C6, C8, C12, C20, C30	79,00 €

Komplett-Set à 20g Globuli

D6, D8, D12, D20, D30	89,00 €
C6, C8, C12, C20, C30	89,00 €

Stammlösungen zum bestellten Komplettset:

Zur Bereitung späterer Nachbestellungen	
D3 oder C3 zur Salbenherstellung 20ml	15,00 €

Globuli-Nachbestellung einzelner Potenzen

1g=3,00 € / 3g=5,00 € / 10g=14,00 € / 20g=25,00 € / 30g=35,00 €

Salben aus Muttermilch und Plazenta

Wundsalbe

20g	19,90 €
50g	29,90 €
100g	45,90 €

Windelbereich mit weicher Zinkpaste / mit Hametum

20g	16,00 € / 20,00 €
50g	19,00 € / 24,00 €
100g	24,00 € / 34,00 €

Brustpflege

20g	20,00 €
50g	34,00 €
100g	58,00 €

Narbenpflege

20g	21,90 €
50g	29,90 €
100g	49,90 €

Ekzeme / Neurodermitis

20g	19,00 €
50g	28,00 €
100g	42,00 €

Schüßler-Salbenzubereitungen wahlweise aus Nr. 1 bis 11

20g	19,90 €
50g	29,90 €
100g	45,90 €

Aufbewahrungsetuis 12,95-29,90 € siehe Bestellbogen Seite 12

Versandkosten Deutschland

Autonosoden / Restliches Sortiment	9,90 € / 5,90 €
------------------------------------	-----------------

* Preise gültig bis 31.12.2019

Bestellbogen

(Mittelteil doppelseitig entnehmen)

11



Bestellung einer homöopathischen Nosode aus Plazenta, Nabelschnur oder Muttermilch

(bitte alles deutlich + vollständig in Druckbuchstaben ausfüllen!)

Name (bitte deutlich in Druckbuchstaben)

Vorname (bitte deutlich in Druckbuchstaben)

E-Mail-Adresse

Datum des Einbringens der
Plazenta in das Probengefäß

Straße, Hausnummer

Tel. Nr.

PLZ, Ort

Datum, Unterschrift

Zahlungsart

- Barzahlung in der Apotheke
bei persönlicher Anlieferung
der Plazentaprobe
- SEPA-Lastschriftinzug
(bitte Lastschriftmandat ausfüllen!)
- Kreditkarte Visa Mastercard

Kartenummer

Gültig bis

Kontroll-Nr.

Sepa-Lastschriftmandat

Ich ermächtige die Stadtapotheke am Marktplatz, Marktplatz 9, 79312 Emmendingen, Zahlungen von meinem Konto mittels Lastschrift einzuziehen. Zugleich weise ich mein Kreditinstitut an, die von der Stadtapotheke am Marktplatz auf mein Konto gezogenen Lastschriften einzulösen.*

Hinweis: Ich kann innerhalb von acht Wochen, beginnend mit dem Belastungsdatum, die Erstattung des belastenden Betrags verlangen. Es gelten dabei die mit meinem Kreditinstitut vereinbarten Bedingungen.

Gläubiger Ident.Nr. DE09APO000000264811

Mandatsreferenz: Wird separat mitgeteilt!

Vorname und Name (Kontoinhaber)

Straße und Hausnummer

Postleitzahl und Ort

_____ | _____

Kreditinstitut (Name und BIC)

DE ____ | ____ | ____ | ____ | ____

I B A N

Datum, Ort und Unterschrift

*Bei unberechtigten Rücklastschriften wird zusätzlich eine Bearbeitungsgebühr von 10,-€ erhoben



Bestellbogen

(Mittelteil doppelseitig entnehmen)

12

Plazentanosoden

Komplett-Set à 10g Globuli

- D6, D8, D12, D20, D30 79,00 €
 C6, C8, C12, C20, C30 79,00 €

Komplett-Set à 20g Globuli

- D6, D8, D12, D20, D30 89,00 €
 C6, C8, C12, C20, C30 89,00 €

- Stammlösungen mit Globulibestellung 10,00 €
- ohne Globulibestellung 50,00 €

- D3 zur Salbenherstellung 20ml 15,00 €
 C3 zur Salbenherstellung 20ml 15,00 €

- Nachbestellung einzelner Potenzen
 10g = 14,00 € 20g = 25,00 €

Salben

Wundsalbe

- 20g = 19,90 € 50g = 29,90 € 100g = 45,90 €

Windelbereich mit weicher Zinkpaste

- 20g = 16,00 € 50g = 19,00 € 100g = 24,00 €

Windelbereich mit Hametum

- 20g = 20,00 € 50g = 24,00 € 100g = 34,00 €

Brustpflege

- 20g = 20,00 € 50g = 34,00 € 100g = 58,00 €

Narbenpflege

- 20g = 21,90 € 50g = 29,90 € 100g = 49,90 €

Ekzeme/Neurodermitis

- 20g = 19,00 € 50g = 28,00 € 100g = 42,00 €

Schüßler-Salbenzubereitungen

- 20g = 19,90 € 50g = 29,90 € 100g = 45,90 €

- Nr.1 Nr.2 Nr.3 Nr.4 Nr.5 Nr.6
Nr.7 Nr.8 Nr.9 Nr.10 Nr.11

Nähere Erläuterungen zu den Schüßler-Salben siehe Seite 13.

Aufbewahrung

Etui aus Leder für 10 ml 24,95 €

- Rot Blau Schwarz

Etui aus Leder für 5 x 20g Globuli 29,95 €

- Pink Rosa Pistazie Hellgrün
 Blau Rot Schwarz

Etui aus Aluminium für 9 x 1g Globuli 12,95 €

Etui aus Aluminium für 17 x 1g Globuli 18,95 €

- Hellblau Dunkelblau Grün Lila Rot Silber

* Preise gültig bis 31.12.2019

Bestellbogen

(Mittelteil doppelseitig entnehmen)

13



Unsere homöopathischen Taschenapotheken erhalten Sie im praktischen Lederetui in verschiedenen Farben. Bitte bei Bestellung durch Unterstreichen die entsprechende Farbe angeben! (Zusammensetzung der einzelnen Taschenapotheken finden Sie auf unserer Internetseite www.plazenta-nosode.eu)

Frauenapotheke

32 Einzelmittel im Lederetui à 1g 95,00 €

Flieder/Hellblau/Limette/Orange/Strauß Mint/Strauß Azur

Geburtshilfe (nur für Geburtshelfer und Hebammen)

48 Einzelmittel im Lederetui à 1g 95,00 €

Blau/Bordeaux/Dunkelgrün/Grün/Meerblau/Natur/Rot/Schwarz

Kinderapotheke

32 Einzelmittel im Lederetui à 1g 95,00 €

Flieder/Hellblau/Limette/Orange/Zitrone/Strauß Apricot/
Strauß Mint

Während der Entbindung

5 Einzelmittel im Lederetui à 1g 23,90 €

Flieder/Hellblau/Limette/Orange/Zitrone

Reiseapotheke

11 Einzelmittel im Lederetui à 1g 29,90 €

Flieder/Hellblau/Limette/Orange/Zitrone

Schwangerschaft

9 Einzelmittel im Lederetui à 1g 29,90 €

Flieder/Hellblau/Limette/Orange/Zitrone

Alltagsbegleiter

12 Einzelmittel im Lederetui à 1g 29,90 €

Flieder/Hellblau/Limette/Orange/Zitrone

Hausapotheke

46 Einzelmittel in der Plastikdose à 1g 75,00 €

46 Einzelmittel im Lederetui à 1g 109,00 €

Nubukgrün/Rot/Schwarz

Versandkosten Deutschland

Autonosoden / Restliches Sortiment

9,90 € / 5,90 €



Bestellbogen

(Mittelteil doppelseitig entnehmen)

14

Dokumentationsbogen Nosoden (laut §11 ApBetrO)

Wichtig: Keine Produktion ohne Dokumentationsbogen möglich!

Bitte berücksichtigen Sie, dass eine Herstellung der Nosoden nur dann möglich ist, wenn uns dieser Dokumentationsbogen, komplett ausgefüllt, vorliegt!

Angaben zur Mutter (Spenderin)

Name _____ Vorname _____

Geburtstag: ____ . ____ . ____

Straße: _____ Nr.: ____

PLZ, Ort: _____

1. Befundung (bitte ankreuzen)

- bei der eingesendeten Gewebeprobe handelt es sich um ein erbsen-
großes Stück Plazenta, Chorionplatte aus unmittelbarer Umgebung
des Nabelschnuransatzes (empfohlene Vorgehensweise)
- bei der eingesendeten Gewebeprobe handelt es sich
um _____
- die Probe wurde unter hygienischen Bedingungen genommen.

Entnahmeort: _____

Entnahme erfolgte durch (sofern bekannt)

(Name) (Vorname) (Funktion)

Hinweis: Diese Bestätigung dient als Nachweis, dass die Probe unter hygienischen Bedingungen entnommen wurde (Anforderung des Arzneibuchs). Es entsteht keine Haftung für den Entnehmer.

2. Serologischer Test/Infektionsrisiko

Die Spenderin ist erkrankt an:

HIV 1/2 ja nein

Hepatitis B ja nein

Treponema pallidum ja nein

Informationen hierzu entnehmen Sie bitte dem Mutterpass oder fragen Sie ihren Frauenarzt.

Hiermit erkläre ich an Eides statt, dass ich diese Auskunft wahrheitsgemäß beantwortet habe.

Ort Datum Unterschrift der Mutter (Spenderin)

Mit meiner Bestellung erkenne ich die Datenschutzerklärung der Stadtapotheke am Marktplatz an. Diese ist einsehbar unter www.plazenta-nosoden.eu

Bitte reichen Sie diese Dokumentation zusammen mit der Probe und dem Bestellbogen ein!

Dosierung und wichtige Informationen

15



Dosierung

Neugeborene und Babys:	1-2 Globuli
2-6 jährige Kinder:	3 Globuli
ab dem Schulalter:	5 Globuli

Wie häufig soll ich die Gabe wiederholen?

Akute Situation: Alle 10 min. bis zur Besserung, dann sofort absetzen

Subakute Situation: Alle 1/2 bis 2 Std. bis zur Besserung, dann sofort absetzen

Chronische Situation: 2-3 x tgl., je nach Potenz auch nur einmal alle 1-2 Wochen.

Wie nehme ich homöopathische Arzneimittel ein?

Globuli lässt man einfach im Mund zergehen. Wenn zuvor gegessen wurde, dann sollte der Geschmack vollständig vergangen sein. Nach der Globulieinnahme 10-15 min. nichts essen und trinken. Um in akuten Situationen die Ansprechbarkeit des Körpers zu erhöhen, kann man die Art der Globulieinnahme variieren. Bei der 1. Gabe nimmt man die Globuli direkt in den Mund. Bei der 2. Gabe werden die Globuli in wenig stillem (Leitungs-) Wasser mit einem Plastiklöffel verrührt und diese Lösung dann schluckweise getrunken. Vor der 3. Gabe das Fläschchen zuerst kräftig schütteln und dann die Globuli heraus- und einnehmen. Zweck dieser Handhabung ist, die Potenz der Globuli leicht zu verschieben und damit die Reizsetzung zu verändern, d.h. der Körper spricht besser darauf an.

D - oder C - Potenz?

In der Homöopathie wird das Ausgangsmaterial entweder im Verhältnis 1:10 (D-Potenz) oder 1:100 (C-Potenz) „verdünnt“ und dieser Prozess mehrfach (D1,D2.... bzw. C1,C2...) wiederholt. Dabei ist weniger die Potenzart, als die Häufigkeit dieser Potenzierung/Dynamisierung ausschlaggebend (potenzia = Kraft, dynamis = Kraft).

C-Potenzen gehen in ihrer Wirkung meist etwas tiefer als D-Potenzen, deren Wirkung eher weicher ist und daher evtl. eine etwas öftere Gabe notwendig wird.

In Deutschland sind D-Potenzen üblicher. In Frankreich, der Schweiz und Asien wird eher mit C-Potenzen behandelt.

Samuel Hahnemann, der „Vater“ der klassischen Homöopathie hat selbst mit C-Potenzen gearbeitet.

Sie sehen, die Wahl der Potenzart ist eine Bauchentscheidung, daher bestellen Sie die Potenzart, mit der Sie bisher schon Erfahrungen gesammelt haben.



PLAZENTA- NOSODIN

Dosierung und wichtige Informationen

16

Arzneimittelanwendung in der Schwangerschaft bzw. unter der Geburt:

Bitte nehmen Sie im Einzelfall Kontakt zu uns auf!

Geschwisterkind:

Jedes Kind schreibt seine eigene Geschichte, daher macht eine weitere Herstellung aus der „neuen“ Plazenta Sinn

Leider können wir für den Postweg nicht garantieren. Zur Sicherheit bewahren wir Ihre Ausgangssubstanz für 6 Wochen auf. Spätere Reklamationen können nicht berücksichtigt werden.

Ein Tipp von uns: Frieren Sie ein Stückchen Plazenta ein!





Die Bestellung einer Plazenta-Auto-Nosode

1. Anforderung des Bestell-Sets für Plazenta-Auto-Nosode (enthält Probenfläschchen, Bestellformular und Infobroschüre) über die Internetseite

www.plazenta-nosoden.eu

oder bei

Stadtapotheke am Marktplatz
Inh. F. Habighorst-Klemm
Marktplatz 9
D-79312 Emmendingen
Tel. 07641-8763
Fax 53844
e-mail: info@plazenta-nosode.eu

2. Plazenta-Stückchen in das Gefäß einbringen

Das Probenfläschchen sollte zur Entbindung mitgenommen werden, dann kann unmittelbar nach der Geburt das Stückchen der Plazenta entnommen und eingefüllt werden.

Dazu wird ein ca. erbsengroßes Stückchen aus der Plazenta herausgeschnitten und in das Glasfläschchen mit der Lösung gegeben.*

Beim Einbringen des Plazentastückchens in das Probenfläschchen sollte auf möglichst hygienische Umstände geachtet werden (saubere Umgebung und Materialien, Hände vorher waschen). Bitte keine zu große Menge einfüllen - das Fläschchen darf nur zu max. 2/3 gefüllt sein. Bitte nicht vergessen, das Fläschchen deutlich lesbar mit dem Namen zu beschriften.

* Nicht vergessen, dieses Datum auf das Gefäß zu schreiben!

3. Bestellung

Wählen Sie ein Komplettsset aus. Für zukünftige Nachbestellungen benötigen wir die Stammlösungen.

3a. Bestellung Salben

Schicken Sie zur Herstellung von Salben die Potenz D3 oder C3

4. Zusendung an Stadtapotheke am Marktplatz

Das Probengefäß kann gut verpackt über den normalen Postweg verschickt werden. Der Versand erfolgt auf eigene Rechnung.



5. Lieferzeit / Lieferung

Plazenta-Nosoden werden nach homöopathischen Vorschriften (Handpotenzierung) hergestellt. Daher beträgt die Herstellung ca. 14 Tage nach Eingang der Probe bei uns.

Für Nicht-Selbstabholer erfolgt die Zusendung auf dem Postweg. Die Zahlung kann per Lastschrift oder per Kreditkarte (Ausland) getätigt werden.

6. Wichtige Hinweise

- Stornierung / Rücknahme

Nach Eingang der Probe ist eine Stornierung des Herstellungsauftrags nicht möglich. Da die Plazenta-Nosoden individuell hergestellt werden, ist eine Rücknahme ausgeschlossen.

- Nachbestellung

Wünschen Sie weitere Globuli, dann senden Sie uns ihre Stammlösung. Dazu nicht vergessen, die Stammlösung bei der Erstbestellung mitzubestellen.

7. Datenschutz

Ihre persönlichen Daten werden von uns gespeichert, um jederzeit all Ihre Anfragen befriedigend beantworten zu können.

Die Stadtapotheke am Marktplatz behandelt alle persönlichen Daten nach den datenschutzrechtlichen Richtlinien.



Unsere Homöopathischen Hausapotheken

19



Unsere homöopathischen Taschen- + Hausapotheken

Die homöopathischen Taschen- oder Hausapotheken enthalten folgende homöopathischen Arzneimittel im Glasröhrchen zu je 1g.

Schwanger- schaft

29,90 €

Acidum phosphoricum D12

Erschöpft, überanstrengt, ausgelaugt

Aesculus D6

Kreuzschmerzen bei zunehmendem Gewicht, schwere schmerzende Beine

Alumina D12

Verstopfung, auch weicher Stuhl wird schwer entleert, Jucken und Brennen am Anus

Carduus D6

Juckreiz der Haut ohne Ausschlag, Venenbeschwerden, Hämorrhoiden

Cocculus D6

Schlaflosigkeit, kein regelmäßiger Schlaf, gestörter Schlaf/ Wach-Rhythmus

Colchicum D12

Wellenartige Übelkeit, Ekel vor Fleisch und Fisch, Brechreiz bei der kleinsten Bewegung

Rhus toxicodendron D30

Kreuzschmerzen bei Bewegung, Ischias

Robinia pseudocacia D6

Sodbrennen, ständig saures Aufstoßen, Magensäure im Mund

Sepia D12

Nüchternübelkeit, Ekel vor Speiserüchen, Heißhunger auf Saures

Reise- apotheke

29,90 €

Aconitum D30

plötzlich und heftig auftretende Beschwerden, Fieber, Ohrenschmerzen, Nervenschmerzen, Panikattacken

Apis D6

Stechender Schmerz z.B.: Insektenstich, Sonnenstich, Verbrennungen, Mittelohrentzündung

Arnica D30

Offenen und stumpfe Verletzung, Heiserkeit, Muskelkater, Sportunfälle

Arsenicum album D12

leichte Lebensmittelvergiftung, Unruhe, Brechdurchfall

Belladonna D30

plötzlich und schmerzhaft auftretende Beschwerden, Entzündungen mit Rote, oft Folgemittel von Aconitum, hohes Fieber, Grippe, rotes Gesicht

Cantharis D6

Blasenentzündung, starkes Brennen bei Sonnenbrand

Cocculus D4

Reiseübelkeit, bereits 2 Tage vorher einnehmen, Schwindel, Jetlag

Ledum D6

Schwellung und Juckreiz bei Insektenstichen

Natrium chloratum D12

feuchtes, stark juckendes Ekzem bei Sonnenallergie, Fließschnupfen

Nux vomica D12

Beschwerden nach "zu viel" Essen, Kaffee, Streß,=> Kopfschmerzen, Verdauungsprobleme, Übelkeit,

Verstopfung, Schlafstörungen

Okoubaka D3

Lebensmittelunverträglichkeit, Blähungen, Völlegefühl

Alltags- begleiter

29,90 €

Aconitum D30

Plötzlich auftretende Beschwerden: Grippaler Infekt, Blasenentzündung, Schmerz, Fieber, Halsschmerzen

Aesculus D6

Venenschwäche, geschwollene Beine

Aethusa D6

Heiserkeit, Stimme weg

Arnica D30

„Erste Hilfe“ bei allen Verletzungen, Prellungen, Heilungsunterstützung

Bryonia D6

Starke Rückenschmerzen, alle Zustände in denen Bewegung den Zustand verschlimmert

Colocynthis D6

Magen- und Darmkrämpfe

Drosera D6

Hustenreiz

Ferrum phosphoricum D12

Erkältung

Gelsemium D6 Kopfschmerz

Muskelferspannung, Schmerzen

Sambucus nigra D6

Schleimlöser, Schnupfen, Husten

Veratrum album D6

Kreislaufschwäche



Während der Entbindung

23,90 €

Arnica D30

Bei Hämatomen, zur Wundbehandlung

China D6

Schwäche durch Blutverlust

Cimicifuga D1

Wehenschwäche

Staphisagria D6

Bei Dammschnitt, Kaiserschnitt

Veratrum album D6

Kreislaufprobleme des Vaters

Stadtapotheke am Marktplatz
Marktplatz 9 79312 Emmendingen
Fon 07641 / 87 63 Fax 5 38 44
www.stadtapotheke-emmendingen.de
info@stadtapotheke-emmendingen.de



Die Wochenbettbox

Die Idee wurde geboren, als wir (Kerstin Lüking, Hebamme und Friederike Habighorst-Klemm, Apothekerin) uns zusammengesetzt haben und auf die Suche machten, wie in Zeiten des Hebammenmangels eine sinnvolle Versorgung im Wochenbett gesichert werden kann.

Mit viel Liebe und einem großen Wissenschatz aus unserer langjährigen Berufserfahrung ist die Wochenbettbox entstanden. Sie enthält viele selbst entwickelte und von Hand hergestellte Produkte für Mama und Baby wie hochwertige Salben, Öle und Tee aus wertvollen natürlichen Inhaltsstoffen. Daneben findet man alle notwendigen Produkte wie z.B. Kompressen, Wundauflagen, Sitzbad, ein Kirschkernsäckchen für den kleinen Bauch, verschiedene homöopathische Globuli, diverse Tinkturen in praktischer Sprayform, eine Fütterungshilfe und ein kurzweilig geschriebens Booklet mit hilfreichen Ratschlägen. Unser Tipp: vor der Geburt lesen!

Mittlerweile ist aus unserer Stadtapotheke am Marktplatz eine kleine Manufaktur geworden. Mit großem Engagement und Leidenschaft stellen wir Salben, Tees, Tinkturen und Öle hergestellt. Wir füllen alles selbst frisch ab, etikettieren per Hand, verpacken alles hübsch und lassen es dann von einem "feschen" Studenten zur Post bringen.

2000 betreute Familien, 20 Jahre Berufserfahrung und Kerstin Lükings Geburten ihrer eigenen 7 Kinder sowie 25 Jahre Berufserfahrung von Friederike Habighorst-Klemm als Apothekerin mit ihrem 20-köpfigen Team fließen in die Produktentwicklung ein.

Ihr Stadtapotheken-Team

Kerstin Lüking, Hebamme
und

Friederike Habighorst-Klemm, Apothekerin

Produkte für Mama und Baby



Die Wochenbettbox

Mit oder ohne Hebamme - Mutter und Kind sind bestens versorgt in der Zeit des Wochenbetts. Sie werden alles zuhause haben, was normalerweise nötig sein wird.



Das Wochenbettbuch von Kerstin Lüking

Geballtes Wissen aus 20 Jahren Hebammenerfahrung und persönlichen Erkenntnissen aus ihrer Familie mit 7 Kindern. Ein 60-seitiger wertvoller Schatz mit wertvollen Tipps für werdende Eltern oder solche, die es wieder werden!



Popocreme

Für windelgestresste Babyhaut.
Feinste Öle aus Thymian, Lavendel und Rose wirken beruhigend und schützend.



Rosen-Schatz

Zur täglichen Reinigung des Babypopos.
Für empfindliche und gereizte Haut.
Super auch als Gesichtstonikum nach der Reinigung, liebe Mamas!



Kleiner Piranha

Unsere bewährte Zahnungshilfe für die ersten Beisserchen.
Die Globuli unterstützen bei den belastenden Beschwerden des Zahnens.



Kükenfett

Wenn der frische Herbstwind bläst, Schnee um die Nase weht oder einfach mal ein rauer Wind bläst schützt unsere butterzarte Creme das empfindliche Baby- und Kindergesicht.



Puck-Tuch

Es dient der traditionellen Wickeltechnik, damit Babys besser schlafen und eine angenehme Berührung am ganzen Körper spüren. Sie fühlen sich gehalten und geborgen.

Produkte für die Mama



Titty-Gloss

Balsam für beanspruchte und wundne Brustwarzen. Unser Tipp: Gleich in der Klinik mit der Pflege beginnen, so starten Sie besser in die Stillzeit. (auch für Langstreckenläufer geeignet.)



Latte-to-go

Unser sagenhafter Tee für Wochenbett und Stillzeit. Wohlschmeckende Mischung aus Brennnessel, Frauenmantel, Anis, Fenchel, Kümmel, Bockshornklee, Zimt, Ingwer, Kardamom.



Calendua-Spray

Zur Pflege wunder und irritierter Haut. Gut geeignet z.B. zur Dampfpflege, für die Kaiserschnittnaht und allgemeine Wunden.



Arnika-Spray

Wohltuend bei Schwellungen und Prellungen. Zur Pflege des Damms oder der Kaiserschnittnaht. Unterstützt die ganze Familie bei allen stumpfen und geschlossenen Verletzungen.



Starker Uterus

Massageöl für die Gebärmutter nach der Geburt. Natürliche Öle z.B. aus Frauenmantel, Schafgarbe und Zimt unterstützen die Wirkung.



Narben-Roll-On

Ölmischung für unelastische Haut. Praktische Anwendung: Durch gezielten Druck des Roll-On-Stiftes kann die optimale Elastizität des Narbengewebes gefördert werden.



Perioden-Zähler

Ölmischung während Periodenschmerzen. Massieren Sie den Schmerz weg oder legen Sie ein getränktes Tuch auf Höhe der Gebärmutter auf. Ein Sprühstoß genügt.



Große(r) Schwester/Bruder Tee

Ein tolles Geschenk für große Geschwister. Mit extra Button zum Anstecken. Biofrüchtetee mit ganzen Beeren und große Fruchtstücken.



Bestellung

Produkte für Mama & Kind

23

Wochenbettbox

Sie enthält eine gut abgestimmte Auswahl an ausgewählten Produkten inkl. eines Buches für die Versorgung im Wochenbett.

99,00 €

Brustwarzenpflege "Titty-Gloss"

Perfekter Balsam für beanspruchte und wunde Brustwarzen.

6,95 €

Latte-to-Go

Wohlschmeckender Tee für Wochenbett und Stillzeit

9,95 €

Popocreme

Für windelgestresste Babyhaut.

9,95 €

Calendula-Spray

Zur Pflege wunder und irritierter Haut

9,95 €

Arnika-Spray

Wohltuend bei Schwellungen und Prellungen.

9,95 €

Rosenschatz

Pflegende Reinigung des Babyppos

9,95 €

Wochenbettbuch

Die Hebamme Kerstin Lüking teilt ihr geballtes Wissen aus 20 Jahren Berufserfahrung und persönliche Erkenntnisse aus ihrer eigenen Familie mit 7 Kindern.

9,80 €

Kleiner Piranha

Unsere bewährte Zahnungshilfe für die ersten Beisserchen. 7,5g Globuli

8,95 €

Kükenfett

Wenn der frische Herbstwind bläst, Schnee um die Nase weht, schützt unsere butterzarte Creme das empfindliche Baby- und Kindergesicht.

11,95 €

Große Schwester Tee

Bio Früchtetee mit ganzen Früchten und großen Fruchtstücken.

9,95 €

Großer Bruder Tee

Bio Früchtetee mit ganzen Früchten und großen Fruchtstücken.

9,95 €

Starker Uterus

Massageöl für die Gebärmutter nach der Geburt.

13,95 €

Narben-Roll-On

Ölmischung zur Narbenpflege

12,95 €

Perioden-Zähmer

Ölmischung während Periodenschmerzen.

12,95 €

Puck-Tuch

Beliebtes Wickeltuch für ein angenehmes Körpergefühl der Babys

15,00 €

Bitte zusammen mit innenliegendem Bestellbogen verschicken oder faxen.

Weitere Informationen unter

Tel: 07641 8763 Stadtapotheke am Marktplatz

* Preise gültig bis 31.12.2019



Stadt
Apotheke
Am Marktplatz

Marktplatz 9 • 79312 Emmendingen
Fon 07641 / 87 63 Fax 5 38 44
info@plazenta-nosode.eu
www.plazenta-nosode.eu



* Preise gültig bis 31.12.2019